

Information for NOM, or Official Mexican Standard (Only for Mexico)

The following information is provided in the device(s) described in this document in accordance with the requirements of the Official Mexican Standard (NOM):

Importer:

Dell México S.A. de C.V.
Paseo de la Reforma 2620 - Flat 11ª
Col. Lomas Altas
11950 México, D.F.

Regulatory model number: P33G/P25F
Input voltage: 100 ~ 240 VAC
Input current (maximum): 1.50 A/1.60 A/1.70 A/2.50 A
Input frequency: 50 ~ 60 Hz
Rated output current: 3.34 A/4.62 A
Rated output voltage: 19.50 VDC

For details, read the safety information that shipped with your computer. For additional safety best practices information, see dell.com/regulatory_compliance.

© 2012 Dell Inc.

Dell™, the DELL logo, and Inspiron™ are trademarks of Dell Inc. Windows® is a registered trademark of Microsoft Corporation in the United States and/or other countries.

Regulatory model: P33G/P25F
Type: P33G001/P33G002/P25F001/P25F002

Computer model: Inspiron 5420/5425/5520/5525/7420/7520

© 2012 Dell Inc.

Dell™, DELL 徽标以及 Inspiron™ 是 Dell 公司的商标。Windows® 是 Microsoft Corporation 在美国和/或其他国家或地区的注册商标。

管制型号: P33G/P25F
类别: P33G001/P33G002/P25F001/P25F002

计算机型号: Inspiron 5420/5425/5520/5525/7420/7520

© 2012 Dell Inc.

Dell™、DELL 徽標及 Inspiron™ 為 Dell Inc. 的商標。Windows® 為 Microsoft Corporation 在美國及/或其他國家的註冊商標。

管制型號: P33G/P25F
類型: P33G001/P33G002/P25F001/P25F002

電腦型號: Inspiron 5420/5425/5520/5525/7420/7520

© 2012 Dell Inc.

Dell™, DELL 로고および Inspiron™ は Dell Inc. の商標です。Windows® は米国およびその他の国における Microsoft Corporation の登録商標です。

規制適合モデル: P33G/P25F
タイプ: P33G001/P33G002/P25F001/P25F002

コンピュータモデル: Inspiron 5420/5425/5520/5525/7420/7520

© 2012 Dell Inc.

Dell™, DELL 로고 및 Inspiron™ 은 Dell Inc. 의 상표입니다。Windows® 는 미국 및/또는 다른 국가에 있는 Microsoft Corporation 의 등록 상표입니다。

규정 모델: P33G/P25F
유형: P33G001/P33G002/P25F001/P25F002

컴퓨터 모델: Inspiron 5420/5425/5520/5525/7420/7520

More Information

- To learn about the features and advanced options available on your laptop, click **Start**→ **All Programs**→ **Dell Help Documentation** or go to support.dell.com/manuals.
- To contact Dell for sales, technical support, or customer service issues, go to dell.com/ContactDell. Customers in the United States can call 800-WWW-DELL (800-999-3355).

更多信息

- 要了解关于您的膝上型计算机的功能和可用的高级选项, 请单击**开始**→ **所有程序**→ **Dell 帮助文档**或转到 support.dell.com/manuals。
- 要联系 Dell 以获取销售和技术支持或解决客户服务问题, 请转到 dell.com/ContactDell。美国客户可以拨打 800-WWW-DELL (800-999-3355)。

更多資訊

- 若要瞭解更多有關您的攜帶型電腦可用的功能及進階選項, 請按一下**開始**→ **所有程式**→ **Dell Help Documentation** (Dell 說明文件)或請至 support.dell.com/manuals。
- 若要聯絡 Dell 銷售部門、技術支援部門或客戶服務事宜, 請至 dell.com/ContactDell。位於美國的客戶請致電 800-WWW-DELL (800-999-3355)。

その他の情報

- お使いのノートブックで使用できる機能および詳細オプションに関する情報は、**Start (スタート)** → **All Programs (すべてのプログラム)** → **Dell Help Documentation (Dell ヘルプマニュアル)** をクリックするか、support.dell.com/manuals にアクセスします。
- セールス、テクニカルサポート、またはカスタマーサービスに関するお問い合わせは、dell.com/ContactDell にアクセスしてください。米国のお客様は、800-WWW-DELL (800-999-3355) までお問い合わせください。

자세한 정보

- 랩탑에서 사용 가능한 기능 및 고급 옵션에 관한 정보는, **시작**→ **모든 프로그램**→ **Dell Help Documentation** (Dell 도움말 문서)을 클릭하거나 support.dell.com/manuals로 가십시오.
- 판매, 기술 지원 또는 고객 서비스 문제에 관하여 Dell 에 연락하시려면, dell.com/ContactDell로 가십시오. 미국 내 고객은 800-WWW-DELL (800-999-3355) 로 전화하십시오.



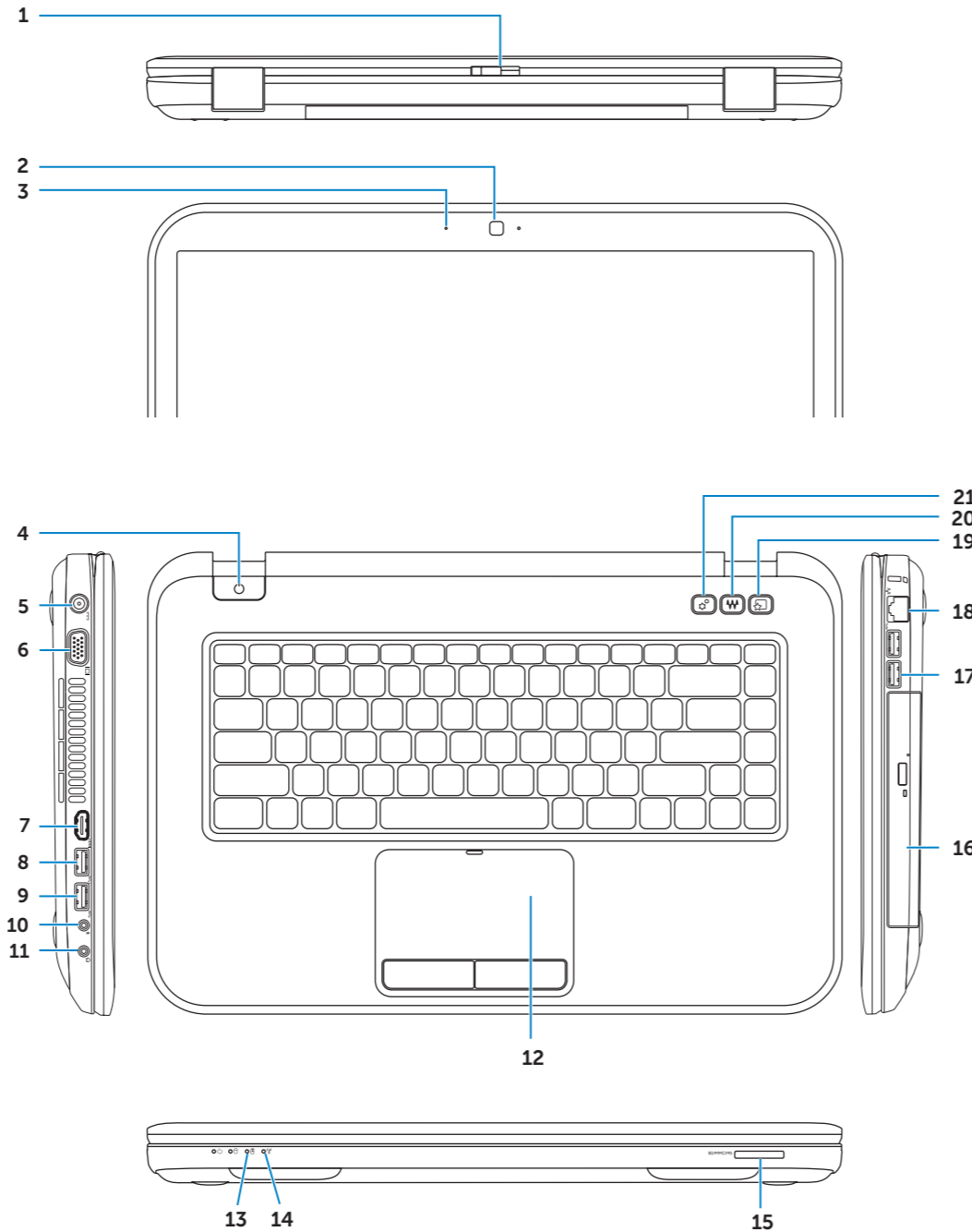
Printed in China

2012 - 05

Computer Features

计算机功能 | 電腦功能

컴퓨터의 특징 | 컴퓨터 기능



- | | | |
|--------------------------------------|------------------------------|-------------------------------------------------------|
| 1. Switch release latch | 9. USB 3.0 connector | 17. USB 3.0 connectors (2) |
| 2. Camera | 10. Microphone connector | NOTE: The location of the connectors may vary. |
| 3. Microphone | 11. Headphone connector | 18. Network connector |
| 4. Power button | 12. Touchpad | 19. Dell Instant Launch button |
| 5. Power adapter connector | 13. Battery status light | 20. Dell Audio With Preset Switch button |
| 6. VGA connector | 14. Wireless status light | 21. Windows Mobility Center button |
| 7. HDMI connector | 15. 8-in-1 Media Card Reader | |
| 8. USB 3.0 connector with PowerShare | 16. Optical drive | |

- | | | |
|-------------------------------|---------------|-----------------------|
| 1. 开关释放门锁 | 10. 麦克风连接器 | 17. USB 3.0 连接器 (2) |
| 2. 摄像头 | 11. 耳机连接器 | 注: 连接器的位置可能不同。 |
| 3. 麦克风 | 12. 触摸板 | 18. 网络连接器 |
| 4. 电源按钮 | 13. 电池状态指示灯 | 19. Dell 即时启动按钮 |
| 5. 电源适配器连接器 | 14. 无线状态指示灯 | 20. 配有预设开关按钮的 Dell 音频 |
| 6. VGA 连接器 | 15. 8 合 1 读卡器 | 21. Windows 移动中心按钮 |
| 7. HDMI 连接器 | 16. 光盘驱动器 | |
| 8. 带 PowerShare 的 USB 3.0 连接器 | | |
| 9. USB 3.0 连接器 | | |

- | | | |
|--------------------------------|-----------------|-----------------------|
| 1. 開關釋放門鎖 | 9. USB 3.0 連接器 | 17. USB 3.0 連接器 (2 個) |
| 2. 攝影機 | 10. 麥克風連接器 | 註: 連接器的位置可能不同。 |
| 3. 麥克風 | 11. 耳機連接器 | 18. 網路連接器 |
| 4. 電源按鈕 | 12. 觸控墊 | 19. Dell 即時啟動按鈕 |
| 5. 電源轉接連接器 | 13. 電池狀態指示燈 | 20. 配有預設切換按鈕的 Dell 音效 |
| 6. VGA 連接器 | 14. 無線網路狀態指示燈 | 21. Windows 行動中心按鈕 |
| 7. HDMI 連接器 | 15. 8 合 1 媒體讀卡機 | |
| 8. 配有 PowerShare 的 USB 3.0 連接器 | 16. 光碟機 | |

- | | | |
|------------------------------|----------------------|--------------------------------|
| 1. 스위치 릴리스 래치 | 10. 마이크 콘넥타 | 17. USB 3.0 콘넥타 (2) |
| 2. 카메라 | 11. 헤드폰 콘넥타 | 메모: 콘넥타의 위치에는 차이가 있습니다. |
| 3. 마이크 | 12. 터치패드 | 18. 네트워크 콘넥타 |
| 4. 전원 버튼 | 13. 배터리 스테ータ스라이트 | 19. Dell 빠른 시작 단추 |
| 5. 전원アダプ타 콘넥타 | 14. 와이파이 스테ータ스라이트 | 20. 프리셋 스위치 단추가 있는 Dell 오디오 |
| 6. VGA 콘넥타 | 15. 8-in-1 미디어 카드 리더 | 21. Windows 모바일 센터 단추 |
| 7. HDMI 콘넥타 | 16. 광학 드라이브 | |
| 8. PowerShare 使用 USB 3.0 콘넥타 | | |
| 9. USB 3.0 콘넥타 | | |

- | | | |
|-------------------------------|---------------------|-------------------------------|
| 1. 스위치 분리 래치 | 9. USB 3.0 커넥터 | 17. USB 3.0 커넥터 (2) |
| 2. 카메라 | 10. 마이크 커넥터 | 주: 커넥터의 위치는 다를 수 있습니다. |
| 3. 마이크 | 11. 헤드폰 커넥터 | 18. 네트워크 커넥터 |
| 4. 전원 단추 | 12. 터치패드 | 19. Dell 빠른 시작 단추 |
| 5. 전원 어댑터 커넥터 | 13. 배터리 상태 표시등 | 20. 프리셋 스위치 단추가 있는 Dell 오디오 |
| 6. VGA 커넥터 | 14. 무선 상태 표시등 | 21. Windows 모바일 센터 단추 |
| 7. HDMI 커넥터 | 15. 8-in-1 매체 카드 리더 | |
| 8. PowerShare를 가진 USB 3.0 커넥터 | 16. 광학 드라이브 | |

inspiron

14R/M421R/15R/M521R

Quick Start Guide

快速入门指南 | 快速启动指南

Quick Start Guide | 빠른 시작 안내서



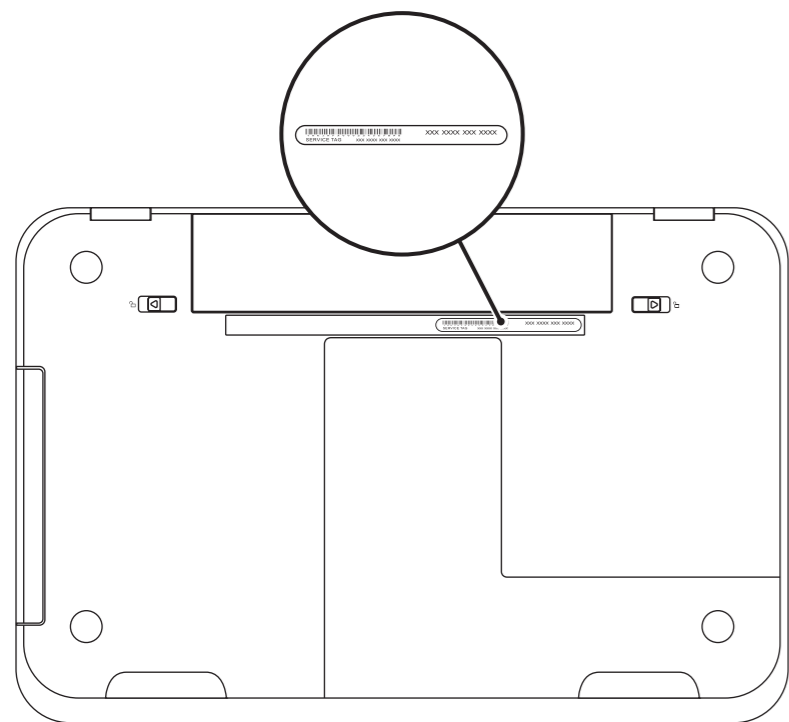
Quick Start

快速入门 | 快速啓動 | クイックスタート | 빠른 시작

1 Locate your Service Tag

找到您的服务标签 | 找到您的服務標籤

서비스태그의場所 | 서비스 태그 찾기



Record your Service Tag here

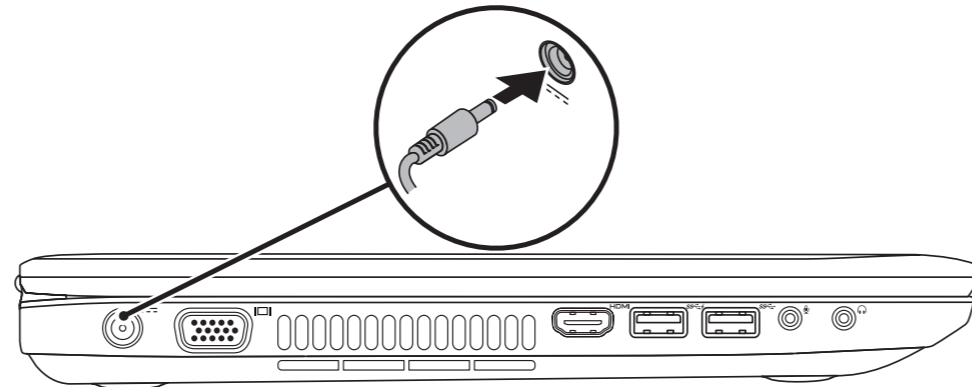
在此处记录您的服务标签 | 在此記下您的服務標籤

서비스태그를 여기에 기록

2 Connect the power adapter

连接电源适配器 | 連接電源配接器

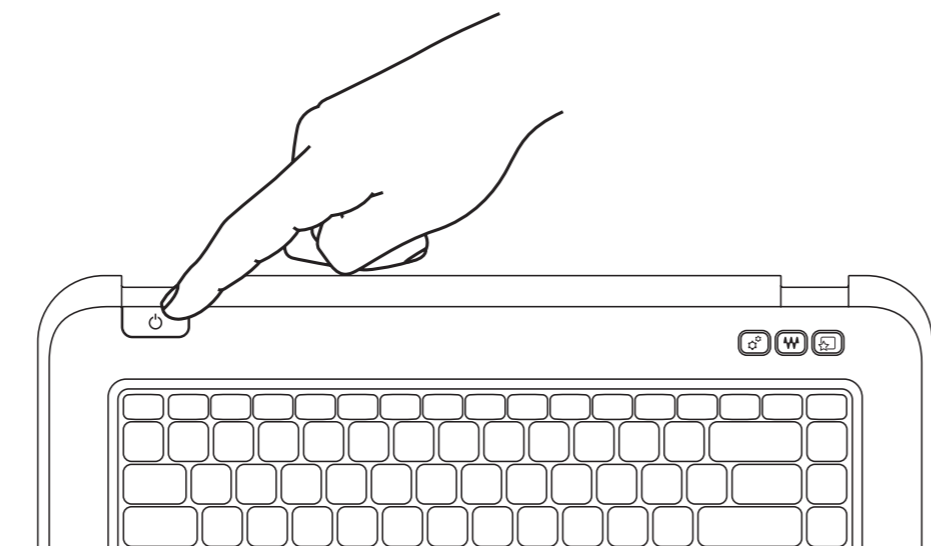
電源アダプタを接続する | 전원 어댑터에 연결



3 Press the power button

按电源按钮 | 按下電源按鈕

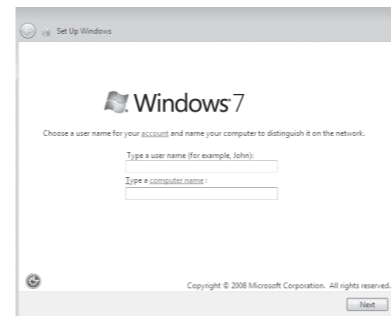
電源 버튼을 누르거나 전원 단추 누르기



4 Follow Windows setup

遵循 Windows 设置 | 請遵循 Windows 設定

Windows 세팅업에従う | Windows 설치 계속



Record your Windows password here

NOTE: Do not use the @ symbol in your password

在此记录您的 Windows 密码

注: 请勿在您的密码中使用 @ 符号

在此記下您的 Windows 密碼

註: 請勿在您的密碼中使用 @ 符號

Windows 비밀번호를 여기에 기록

メモ: 비밀번호에 @ 기호는 사용하지 않습니다

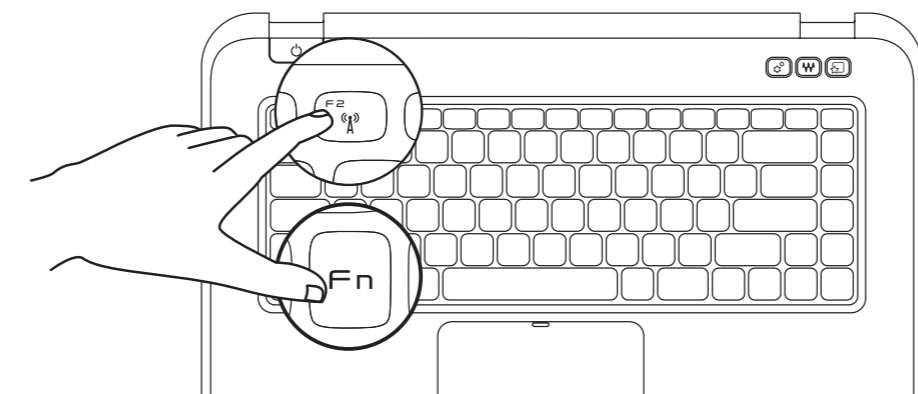
Windows 암호 여기에 기록

주: @기호를 암호에 사용하지 마십시오

5 Check wireless status

检查无线状态 | 檢查無線網路狀態

와이레스 상태를 확인 | 무선 상태 확인



Function Keys

功能鍵 | 功能鍵 | 機能キー | 기능 키

		Switch to external display	转换到外部显示器 切換至外接式顯示器 외付け모니터への切り替え 외부 디스플레이로 전환
		Turn off/on wireless	关闭/打开无线 關閉/開啓無線裝置 와이레스의 온/오프 무선 켜기/끄기
		Enable/disable touchpad	启用/禁用触摸板 啓用/停用觸控墊 터치패드의有効/無効 터치패드 사용/사용 안 함
Fn	+		Decrease brightness
			Increase brightness
		Toggle keyboard backlight (optional)	切换键盘/背光 (可选) 切換鍵盤背光 (選配) 키보드 백라이트의切り替え (オプション) 키보드 백라이트 전환 (선택사양)
		Play previous track or chapter	播放上一音轨或章节 播放上一首或上一章 前のトラックまたは章を再生 이전 트랙 또는 장 재생
		Play/Pause	播放/暂停 播放/暫停 再生/一時停止 재생/일시 정지
Fn	+		Play next track or chapter
		Decrease volume level	降低音量 減少音量 볼륨 레벨을 낮추기 볼륨 레벨 감소
		Increase volume level	提高音量 增加音量 볼륨 레벨을 높이기 볼륨 레벨 증가
		Mute the sound	静音 開啓靜音功能 消音にする 사운드 조용히